

# PRINCIPIS I TÈCNiques PER A LA IDENTIFICACIÓ DE FUSTES

## Objectius del curs

Conèixer els principis bàsics i les tècniques necessàries per identificar les fustes que estan presents en el mobiliari, com a element important per a la catalogació, la història de l'art i els processos de conservació i restauració.

## Programa

El curs té una doble modalitat: teòrica i pràctica

### **PART TEÒRICA: La fusta com a suport de mobiliari**

- Generalitats de la fusta: composició bioquímica i estructural.
- Característiques de les fustes emprades en l'elaboració del mobiliari, segons la seva procedència, estil i condició.
- Mètodes d'identificació de la fusta. Caràcters anatòmics i aspectes a considerar per facilitar la identificació de les fustes primàries, incrustacions i marqueteria. Possibilitats i límits.
- Patrons d'identificació anatòmica de les fustes utilitzades en les peces decoratives i el mobiliari espanyol

### **PART PRÀCTICA: Pràctica sobre la identificació anatòmica de la fusta**

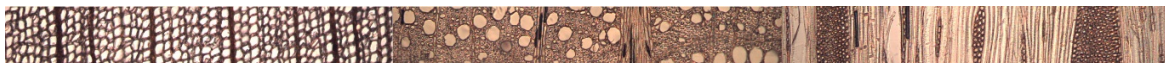
- Observació macroscòpica
- Selecció i presa de mostres
- Muntatge de les preparacions
- Observació microscòpica
- Identificació amb patrons

Es lliurarà el material docent com a complement al curs, que contenen els patrons anatòmics de les principals fustes de referència per a les pràctiques d'identificació i el seu ús en el futur.

### **Aquest curs està dirigit a:**

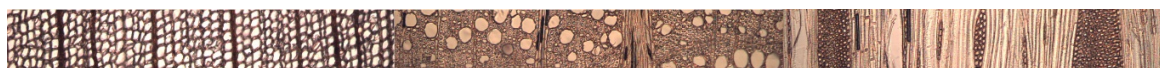
Alumnes i restauradors de mobiliari, escultura, retaules, pintura sobre taula i tota persona interessada en la identificació de fusta

És un curs d'alt nivell científicotècnic, adaptat a tallers de restauració, per fer-ho funcional i accessible als no especialistes en la matèria.



### **Impartit per la Dra. Raquel Carreras Rivery**

- Consultant: Llicenciada en Ciències Biològiques per la Universitat de l'Havana, Doctor en Ciències Forestals per la Universitat de Pinar del Rio.
- Especialitat: Científica de la Conservació de Béns Culturals especialitzada en la Identificació i la Conservació de fusta.
- Professora titular de la Càtedra Regional de la UNESCO per a la Conservació del Patrimoni Cultural d'Amèrica Llatina i el Carib (CRECI).
- Professora convidada en cursos de màsters per a la Universitat de València i Granada, i membre del Centre d'Investigació en Ciències i Tecnologia de les Arts (CITAR) de la Universitat Catòlica de Porto.



### **Data i horari:**

Sessió teòrica: dilluns 20 de novembre de 10:00h a 14:00h

Sessió pràctica: 20, 21 i 22 de novembre de 15:00h a 19:00h

**Lloc:** ESCR BCC, C/ Aiguablava, 109-113, 08033 Barcelona

**Reconeixement:** 1 crèdit ECTS a l'ESCR BCC: 16 hores lectives + elaboració de 2 fitxes.

### **Preu:**

#### Sessió teòrica:

Soci AEM, estudiant i antic alumne ESCR BCC: 25€

PVP: 40€

#### Sessió teòrica i pràctica:

Soci AEM, estudiant i antic alumne ESCR BCC: 110€

PVP: 150€

### **Places limitades**

### **Organitzadors:**



### **Inscripcions i consultes:**

**Associació per a l'Estudi del Moble** [info@estudidelmoble.com](mailto:info@estudidelmoble.com)

932 566 785 (de 9 a 14h)