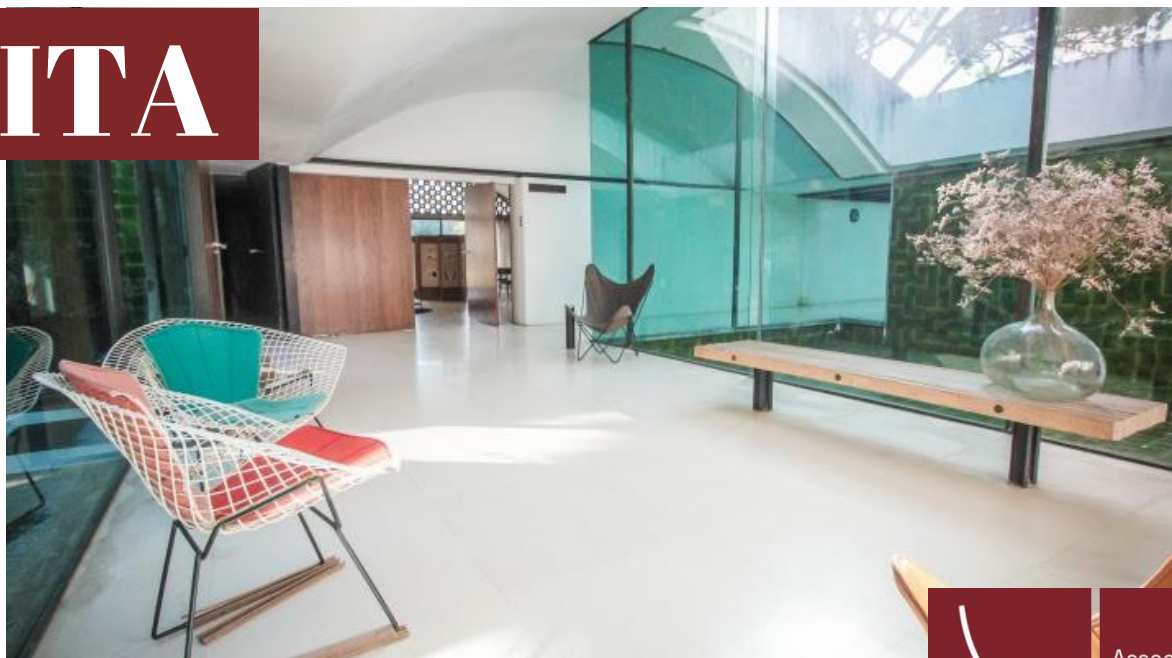


# VISITA



Associació  
per a l'estudi  
del moble

## La Ricarda. Casa Gomis

**Amb Paolo Sustersic, i Marita Gomis**

La casa, dissenyada per Antoni Bonet Castellana per a la família Gomis-Bertrand és, en termes arquitectònics, el millor exemple del racionalisme català.

Es tracta d'una casa de grans dimensions desenvolupada en planta baixa, i articulada per un element estructural únic: un mòdul quadrat, on quatre pilars metàl·lics prims, esvelts, sustenten una volta revestida de gres.

Els materials utilitzats en la seva construcció són principalment bigues d'acer, formigó armat, gres vitrificat i vidre.

Es tracta de tot un exemple d'integració de l'arquitectura al seu entorn natural, ja que els tancaments verticals de les façanes es fonen amb l'exterior, gràcies als seus murs de vidre semitransparents o opacs, reflectint el paisatge que l'envolta.

A la visita posarem especial atenció als interiors, dissenyats tenint en compte aquesta connexió espacial i visual amb l'entorn natural, i per descomptat els mobles, que van ser dissenyats específicament per aquest espai, i son, en gran part originals.

**Data**

**Dissabte, 2 d'abril**

**Hora**

**10.45 hores**

**Casa Gomis. El Prat de Llobregat**

**PVP: 33€ / Socis: 28€**

**Informació i reserves:**

Associació per a l'Estudi del Moble

Disseny Hub Barcelona Pl. Glòries, 37 planta- 1 08018 Barcelona  
93 256 67 85 [info@estudidelmoble.com](mailto:info@estudidelmoble.com) [www.estudidelmoble.com](http://www.estudidelmoble.com)